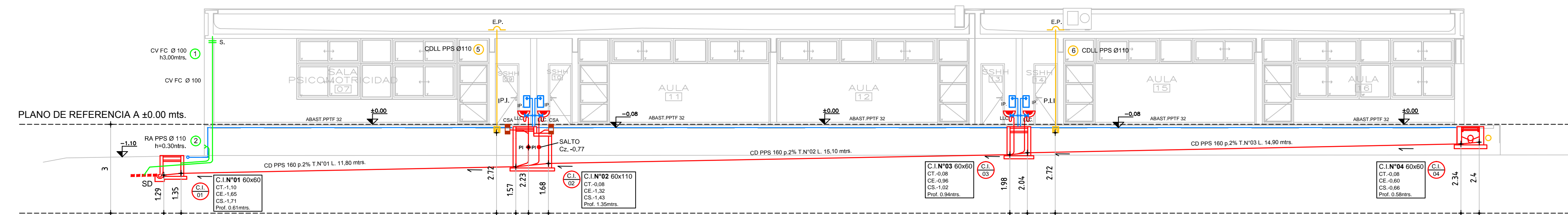


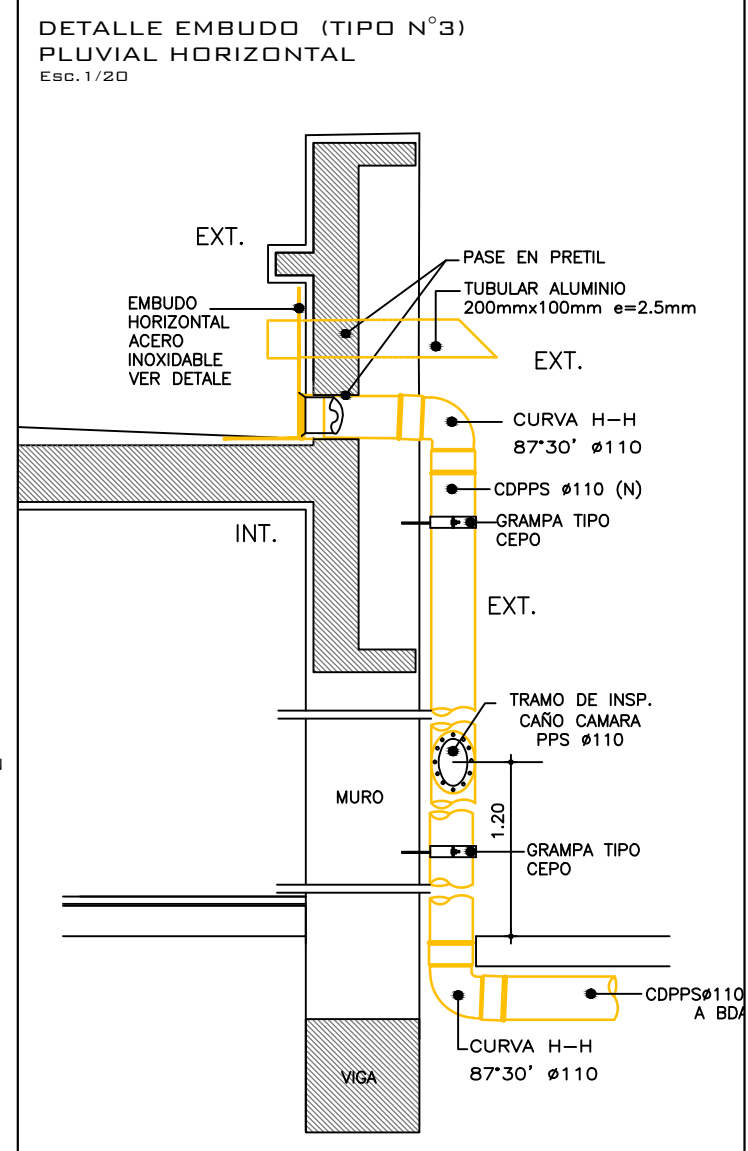
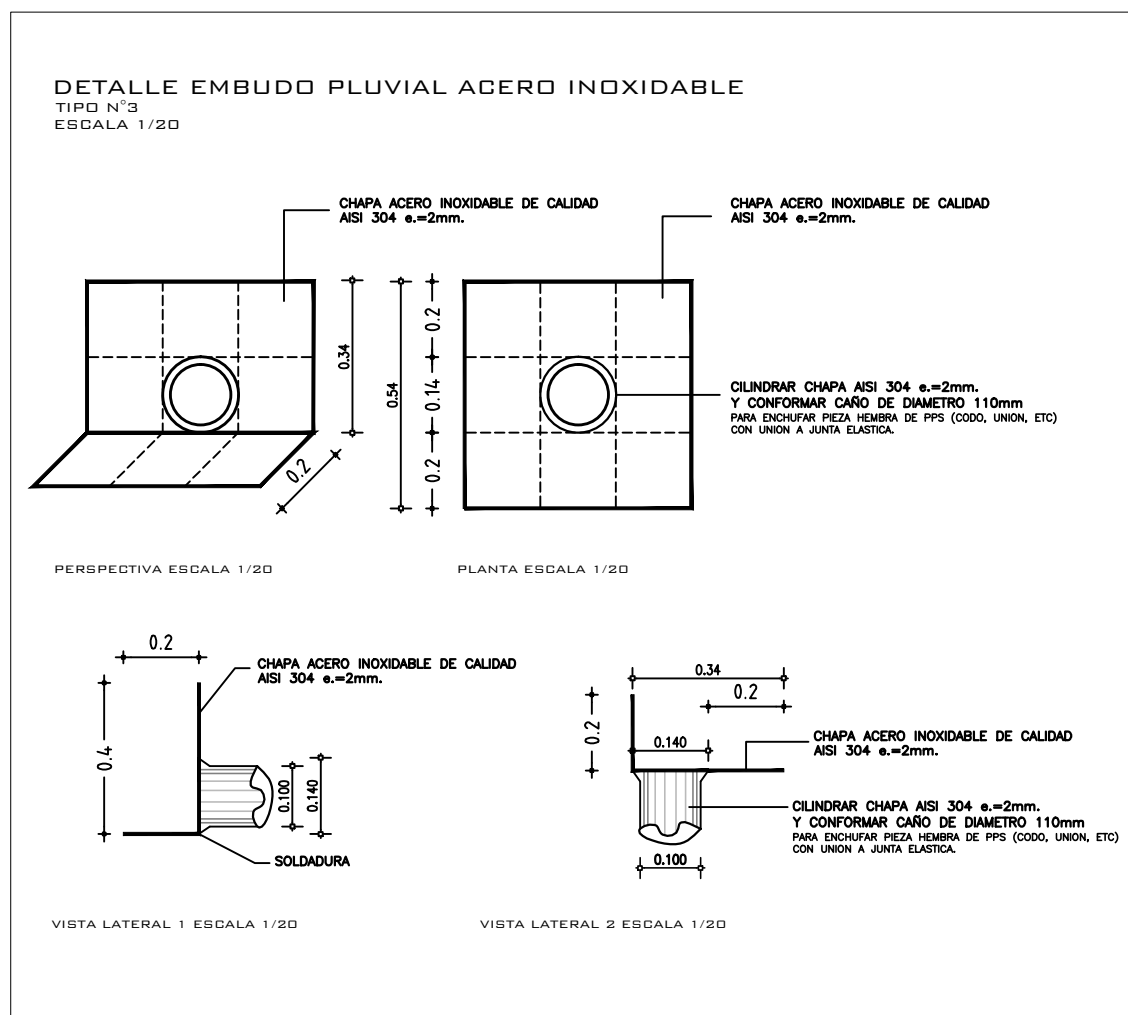
PLANTA GENERAL DE TECHOS ESCALA 1/100



PLANO DE COMPARACION A -3.00 mts.
PROYECCION A-A ESC.1/100



PLANO DE COMPARACION A -3.00 mts.
PROYECCION B-B ESC.1/100



NOTAS DESAGUES

LEER MEMORIA DE ACONDICIONAMIENTO SANITARIO – ESPECIFICACIONES TECNICAS.

LAS TUBERIAS DE DESAGUES Y VENTILACIONES SERAN EN:

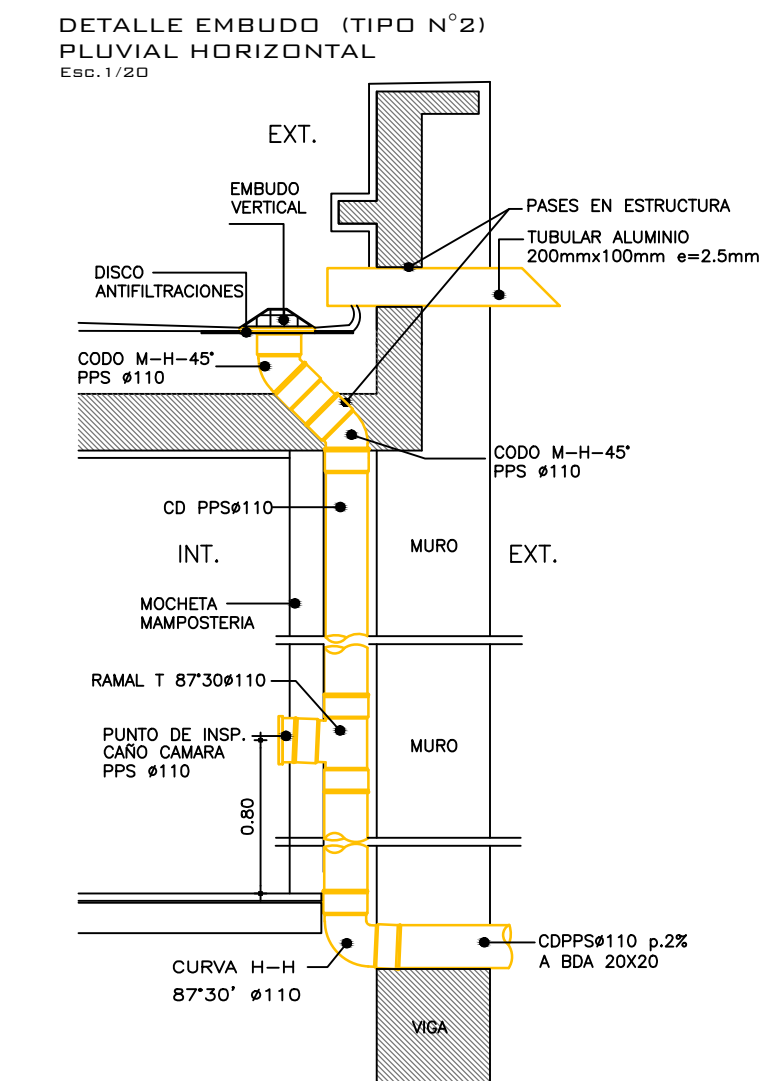
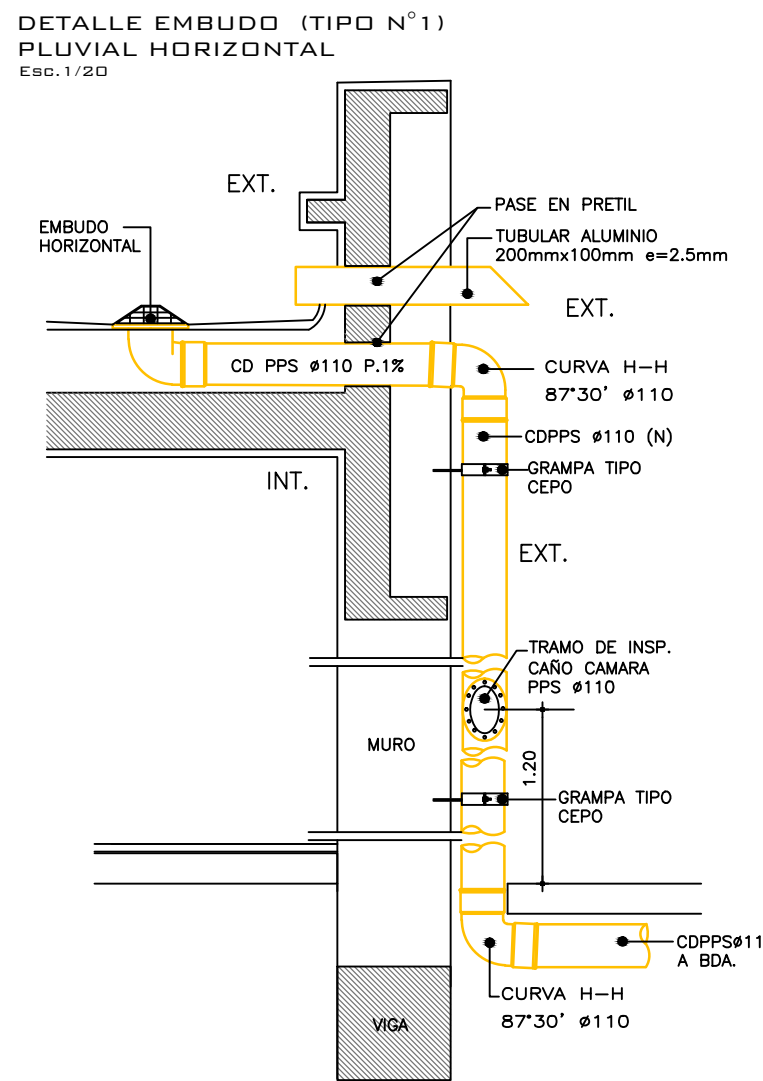
- TUBERIAS Y PIEZAS DE POLIPROPILENO SANITARIO, PARA DESAGUES.
- TUBERIAS Y PIEZAS EN POLIPROPILENO SANITARIO NEGRO, PARA DESAGUES EXPUESTOS.
- TUBERIAS Y PIEZAS EN FIBROCEMENTO PARA VENTILACIONES EXPUESTAS.

TODAS LAS CAÑERIAS HORIZONTALES DE DESAGUE EN QUE NO SE INDIQUEN PENDIENTES, TENDRAN LA MAXIMA PENDIENTE COMPATIBLE CON EL NIVEL DISPONIBLE.

LAS CAMARAS DE INSP., PILETAS DE PATIO Y BOCAS DE DESAGUE SERAN, SALVO INDICACION EN CONTRARIO, DEL TIPO INDICADAS POR LA ORDENANZA DE LA I. M. DE RIO NEGRO.

LOS INODOROS PEDESTAL SE UNIRAN A LA CAÑERIA DE DESAGUA DE PPS MEDIANTE UN ARO DE GOMA SINTETICO, ESPECIFICADO EXPRESAMENTE POR EL FABRICANTE Y ADECUADO AL CAÑO DE PPS Y AL TIPO DE APARATO A USAR, QUE HERMETIZARA DICHA UNION.

EN TODOS LOS PIES DE COLUMNA IRAN COLOCADOS CURVAS A 87°30' O EN SU DEFECTO 2 CODOS A 45°, NO PERMITIENDOSE LA COLOCACION DE CODOS A 87°30'. CADA PIE DE COLUMNA IRA ASENTADA EN HORMIGON POBRE.



ADMINISTRACIÓN NACIONAL DE EDUCACIÓN PÚBLICA		AREA DE PROYECTOS DIRECCIÓN SECTORIAL DE INFRAESTRUCTURA CONSEJO DIRECTIVO CENTRAL	
OBRA: JARDIN N°80 CALLE: Gral ARTIGAS y 12 DE OCTUBRE	LOCALIDAD: YOUNG DEPARTAMENTO: RIO NEGRO	FECHA: 10/2017 ESCALA: 1/100-1/20	LAMINA Nro: L40
PLANO DE: INST. SANITARIA PLANTA GENERAL DE TECHOS Y PROYECCIONES		ARQUITECTO: SANDRA SOTO FIRMA: FLAVIO FLORES	
AYTE. de ARQTO: FLAVIO FLORES		TECNICO: RAÚL BERRUETA FIRMA: RAÚL BERRUETA	
DIBUJANTE: RAÚL BERRUETA		IS03	